

# אימון לתיווך והשפעתו על תהליך ההוראה של מורים בסביבת למידה מרחוק

---

---

אריה בן-חיים  
ברוך אופיר

# סוגיית המחקר

## סביבות למידה מרחוק מצמצמות משתנים פדגוגיים חשובים

• Transactional Distance Theory (Moore,2003,2007)

(דיאלוג, מבנה תוכנית לימודים, אוטונומיה)

• אינטראקציה: מורה - תלמידים (משוב, שאלת שאלות, הטמעת חומרי למידה)

• אינטראקציה: תלמיד - תלמידים (אקלים חברתי)

• תלמיד אוטונומי

• תפקיד המורה: מנחה, מוביל שינוי, העצמה

(Offir, 2006,2007,2008).



# מודל "מורה מתווך"

## לימוד א-סינכרוני

הרצאות מוקלטות בווידיאו של מורה מומחה



מורה מתווך בכל כיתה



## לימוד סינכרוני

מורה מומחה מרחוק



מורה מתווך בכל כיתה



תוכן

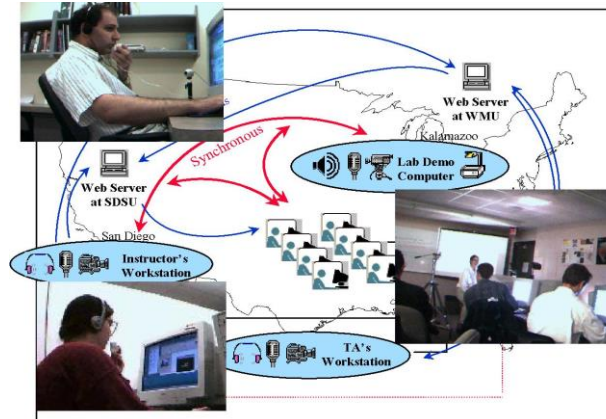


גישור



תיווך למיומנויות למידה וחשיבה

# "הרצאות מוקלטות בווידיאו"

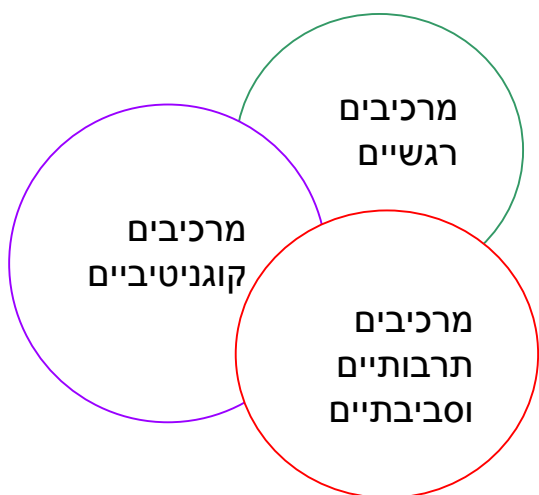


# התיאוריה להתנסות בלמידה מתווכת

(Feuerstein et al., 1979)

## MLE

### • רכיבי תיווך (מערך של התנהגות הוראתית)



- מיקוד - כוונה והדדיות
- משמעות
- הרחבה
- תחושת מסוגלות
- ויסות התנהגות

(קליין, 1986)

# תיור

---



# הכשרה לתיווך

---

---

- מודל ה- MISC - התערבות
- מודעות לקיומם של רכיבי תיווך
- קידום איכות התגובות ההוראתיות והתקשורתיות
- עידוד ומתן תחושת יכולת
- ווידאו

(Klein, 2004)

# הכשרה לתיווך

---

---

- 6 מפגשים שעתיים למפגש
- חמשת רכיבי התיווך
- תרגול מקרים ותגובות
- ניתוח צילומי ווידאו
- חוברת הדרכה

(Klein, 2004)



# אוכלוסיית מחקר

---

---

- 12 מורים
- 116 תלמידים בגיל תיכון
- נצפו ב-24 שיעורים שהתקיימו ב-12 בתי-ספר

# פרופיל תיווך

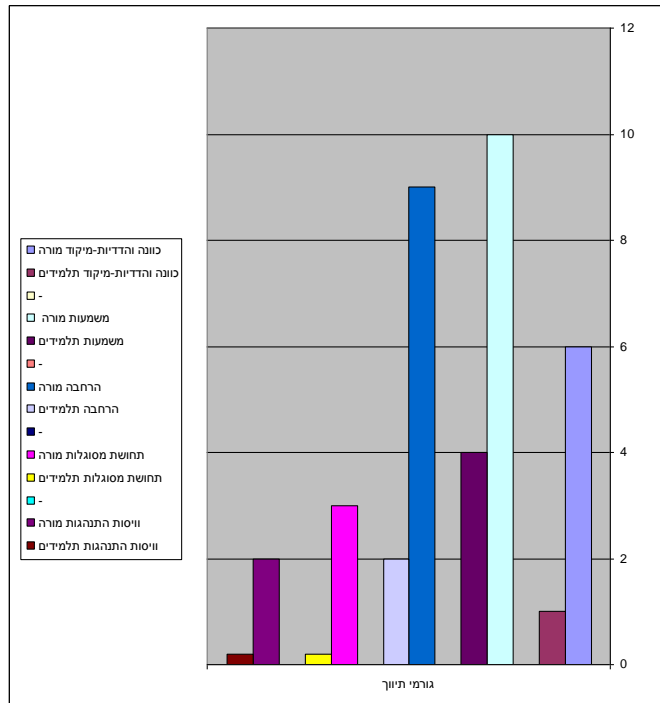
---

---

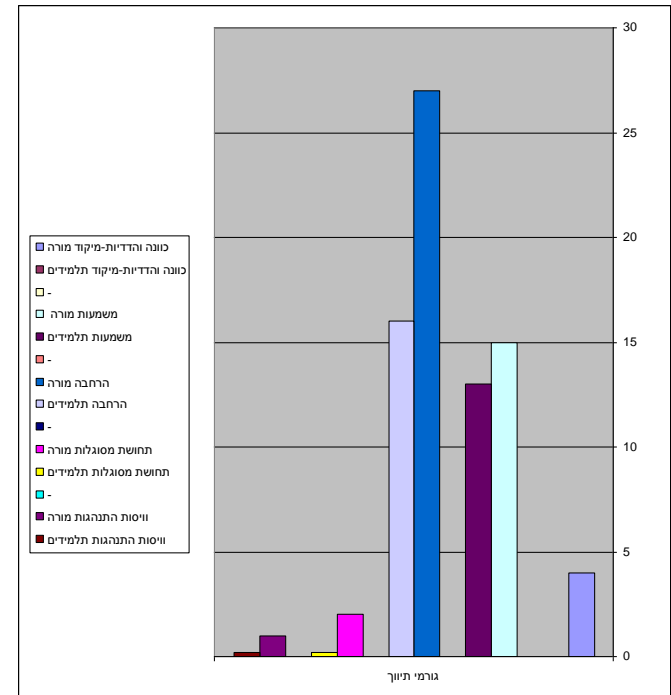
- ממוקד מורה/תלמיד
- קוגניטיבי/רגשי
- שליטה/אוטונומיה

# שכיחות הופעת רכיבי התיווך באינטראקציה המתווכת

## לאחר התערבות



## לפני התערבות

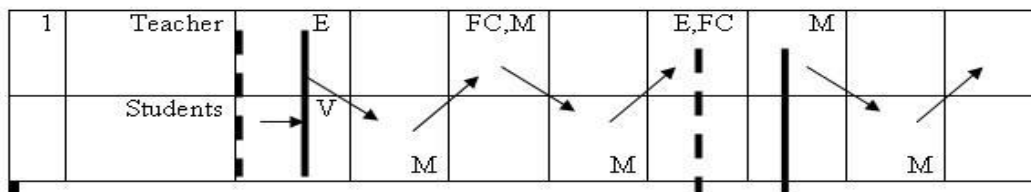


ימצאים: שינוי מובהק במיקוד-כוונה והדדיות, הרחבה, תחושת מסוגלות, וויסות (קליין, 1986)  
התנהגות

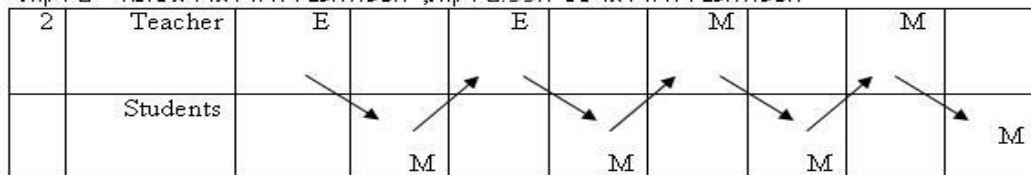
# מעגלי התקשורת באינטראקציה המתווכת

Intentionality and reciprocity – Focusing - F  
 Meaning- M  
 Transcendence (expansion beyond)- E  
 Feeling of Competence-FC  
 Regulation of behavior-R  
 Video-V  
 Start Video | Stop Video

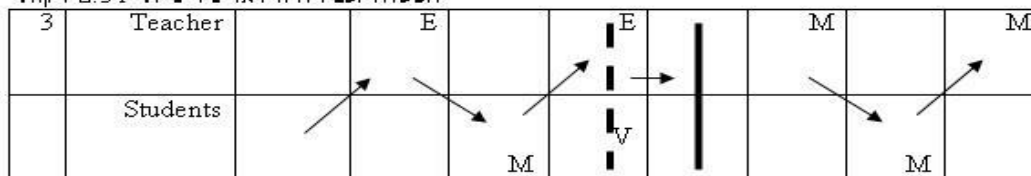
לפני/לאחר התערבות



הפעלה/עצירה ווידאו שניה 2.35 דקות, הפעלה/עצירה ווידאו ראשונה – 2 דקות



הפעלה/עצירה ווידאו שלישית – 2.51 דקות



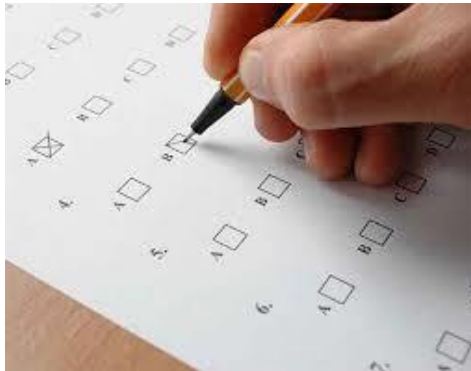
(קליין, 1986)

• ממצאים: שינוי מובהק באורך שרשראות התקשורת

# הערכת תלמידים את ההוראה המתווכת

---

**שאלון לפני/לאחר התערבות**



**Mediated Teaching Evaluation Questionnaire (MTEQ)**

• שאלון עמדות - סולם ליקרט

• 5 רכיבי תיווך (מיקוד-כוונה והדדיות, משמעות, הרחבה, תחושת מסוגלות, וויסות התנהגות/למידה)

• 25 פריטים לכל רכיב תיווך 5 פריטים.

---

• ממצאים: שינוי מובהק במיקוד-כוונה והדדיות, משמעות, תחושת מסוגלות, וויסות התנהגות

# קשר בין הערכת תלמידים הוראה מתווכת לבין שכיחות הופעת רכיבי תיווך

לוח 3

מתאמי פירסון בין הערכת התלמידים את ההוראה המתווכת לבין שכיחות הופעת רכיבי התיווך בקרב התלמידים אשר מוריהם קיבלו הדרכה להוראה מתווכת (N=116)

שכיחות הופעת רכיבי התיווך					הערכת תלמידים הוראה מתווכת
וויסות התנהגות	תחושת מסוגלות	הרחבה	משמעות	כוונה והדדיות	
.39**	.10	-.25*	.42**	<b>.36** X</b>	כוונה והדדיות
.28*	-.04	-.11	<b>.26* X</b>	.23*	משמעות
.30*	.02	<b>-.19</b>	.29*	.22	הרחבה
.35**	<b>-.06</b>	-.26*	.48**	.45**	תחושת מסוגלות
<b>.32** X</b>	.06	-.14	.29*	.26*	וויסות התנהגות

הערה: המתאמים המודגשים מבטאים קשר בין רכיבי תיווך מאותו עולם תוכן.

\*p<.05, \*\*p<.01, \*\*\*p<.001

ממצאים:

מיקוד-כוונה והדדיות  
משמעות

וויסות התנהגות

(Sameroff, 1995)

# מסקנות עיקריות

---

- מורים שעברו הכשרה להוראה מתווכת, איכות האינטראקציה המתווכת שלהם עם התלמידים הייתה גבוהה יותר
- הערכת התלמידים את ההוראה המתווכת הייתה גבוהה יותר
- תלמידים הפנימו חלק מעקרונות התיווך
- השימוש בהרצאות מוקלטות בווידיאו שיפר את איכות האינטראקציה המתווכת בין המורים לתלמידים
- הכשרת מורים לתיווך יצרה שינוי בפרופיל התיווך של המורים

**תודה על ההקשבה !**

---

---