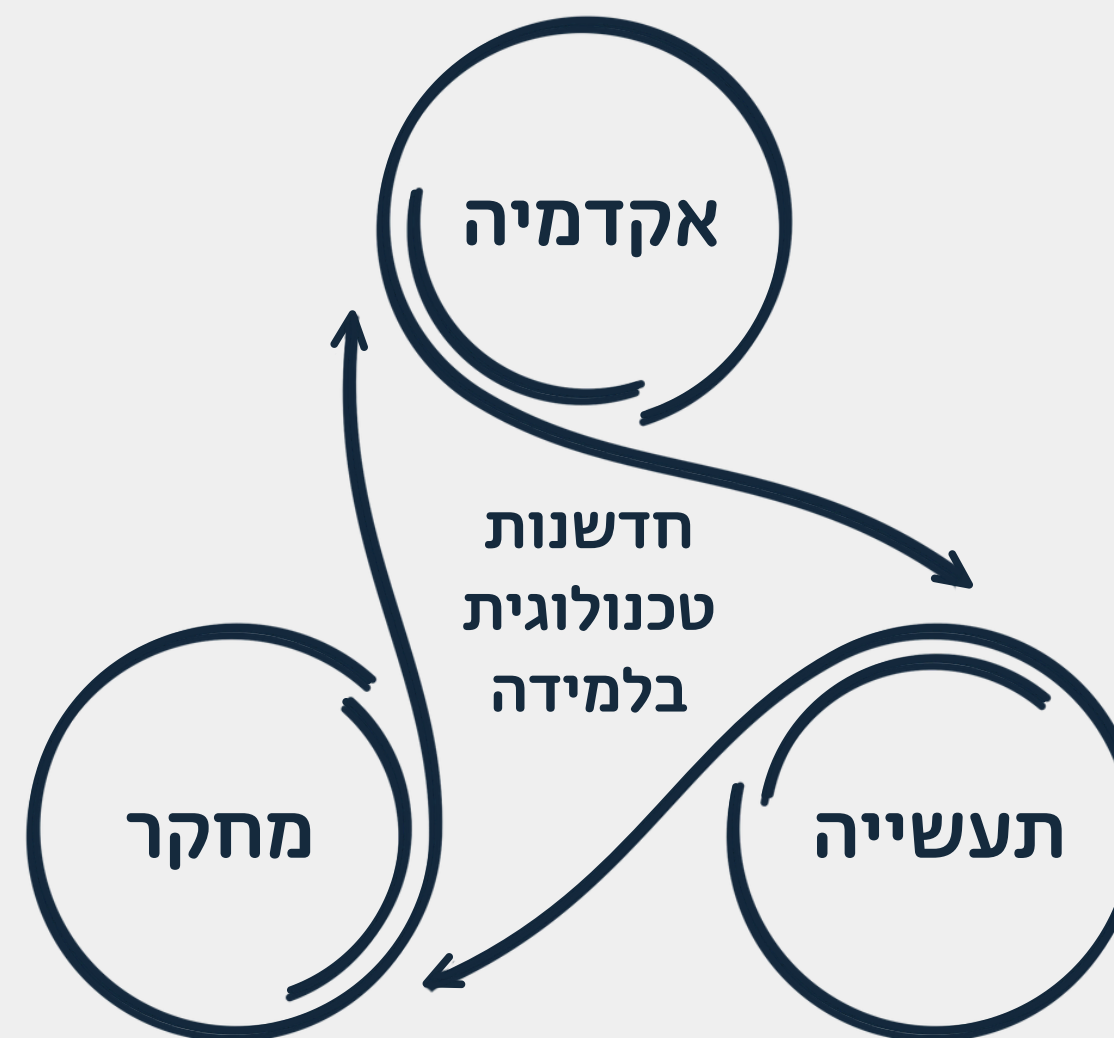




אקדמי - טק

אירוע חשיפה

חדשנות טכנולוגית בלמידה בעידן AI



אונ' ת"א

09:00 - 15:00

16.2.26

יום שני

נתי אברהמי - מנכ"ל מחב"א - מרכז חדשנות בין אוניברסיטאי
אלי שמואלי - מנהל מיט"ל - מרכז ידע לטכנולוגיות למידה
שקד שפק - מנהל תחום ההשכלה הגבוהה במיקרוסופט ישראל

**ברכות
והצגת התוכנית**

09:30 - 10:00

אורי בז'רנו
 מומחה לשיווק דיגיטלי
 ואמן AI, Let's AI



בן חקלאי
 סמנכ"ל טכנולוגיות
 לאומיות, מיקרוסופט



**הרצאות
פתיחה**

10:00 - 11:15

הפסקה

11:15 - 11:30



11:30 - 12:30
הצגת הטכנולוגיות הזוכות

יריד חדשנות טכנולוגית בלמידה - הכרות וחיבורים


12:30 - 13:30

טכנולוגיה


אורי נוריאלי
 מייסד ומנכ"ל


שחר טביב
 מייסד ומנכ"ל

אקדמיה


ד"ר יעל לין
 אחראית פדגוגיה
 דיגיטלית


אסתי לוי
 מנהלת היחידה
 להוראת מתוקשבת

תעשייה


גדי גנון
 מנהל AI הראשי של
 בנק הפועלים
בנק הפועלים

13:30 - 14:30
**פאנל מומחים - אתגרים בהטמעה של
 טכנולוגיה באקדמיה
 [בהנחיית נילי אבינון]**

דיון שיח פתוח וחיבורים

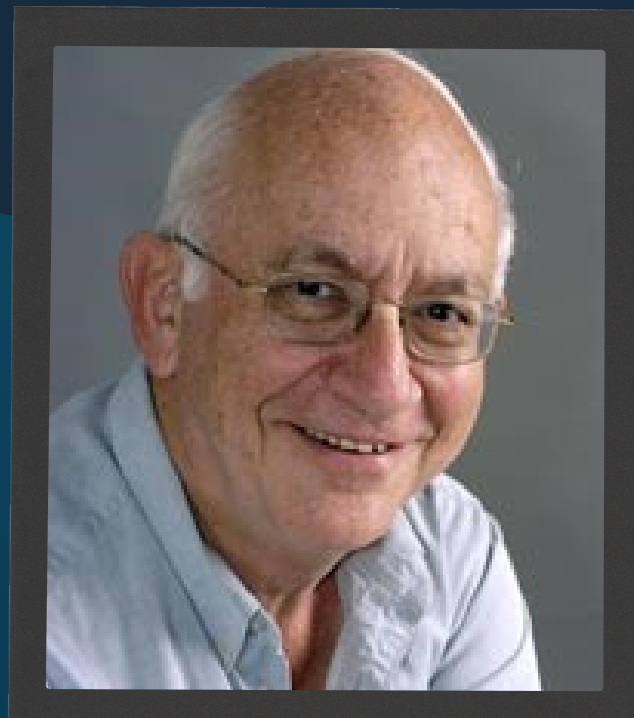
14:30-15:00

נתי אברהמי - מנכ"ל מחב"א - מרכז חדשנות בינאוניברסיטאי

אלי שמואלי - מנהל מיט"ל - מרכז ידע לטכנולוגיות למידה

שקד שפק - מנהל תחום ההשכלה הגבוהה במיקרוסופט ישראל

לזכרו של חברנו פרופ' עמנואל גרינגרד ז"ל



עמנואל שימש כיועץ לנושאים טכניים
ופדגוגיים למיט"ל, אדם בעל ידיעות רבות,
חכמה ותרומתו הייתה רבה.
סייע רבות בקידום הרעיון לשילוב
סטארטאפים באקדמיה.

פעילות מיט"ל - מרכז ידע טכנולוגיות למידה



פעילות מיט"ל



טכנולוגיות ללמידה והוראה



פרויקטים בינמוסדיים במיט"ל

פיתוח בין מוסדי
של moodle

מערכת סילבוס
פדגוגי - מנהלי

פיתוח סוכני AI
להוראה ולמידה

תוכנית הסמכות ב"מ
לסגל השכלה גבוהה
בשיתוף בית ברל

צוות מחקר ומידע
קרן המחקר

אקדמי-טק

אקוסיסטם חדשני המחבר בין חברות המפתחות פתרונות טכנולוגיים לקידום תהליכי הוראה, למידה, מחקר ותשתית באקדמיה



אקדמי - טק

חשיפת קהילת מיט"ל
לחדשנות טכנולוגית
בהוראה ולמידה

תשתית לשגרה של שיתופי
פעולה מתמשכים בין
האקדמיה לתעשייה

קהילות ידע וקבוצות
עבודה משותפות לקידום
החדשנות בהוראה ולמידה

הטמעה של כלים ופתרונות
טכנולוגיים בתהליכי הלמידה
וההוראה ושילובם בסל
הטכנולוגיות של מיט"ל

פלטפורמה לחיבור ושיתוף
פעולה בין חברות
טכנולוגיות לאקדמיה

פיתוח של פתרונות
טכנולוגיים חדשניים
והתאמתם לצרכי האקדמיה



אקדמי-טק

ליווי מנטורים לחברות המשתתפות

תשתיות ענן וטוקנים של מיקרוסופט

פיילוטים במוסדות

תמיכה במחקר והערכה בשיתוף צוות
המחקר של מיט"ל

בניית קהילות משותפות לאקדמיה
תעשייה ומיט"ל



מרכז החישובים
הבינאוניברסיטאי



אקדמי-טק

קהילה אקדמיה
אדטק

← מנטורים

← מרחבי שיתוף

← סדנאות

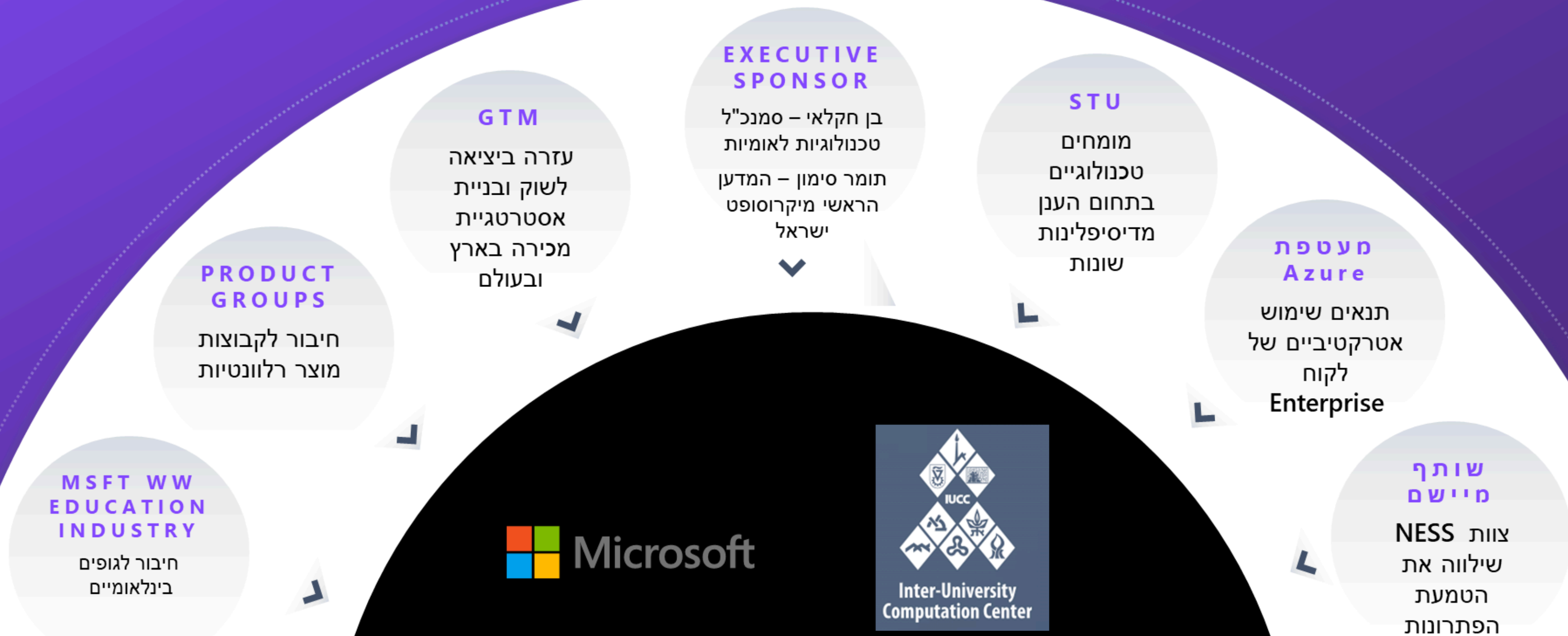
← כנסים

← תעשייה ואקדמיה

← חשיפה בינלאומית

מעטפת מיקרוסופט

מעורבות וליווי של מיקרוסופט להשגת המטרות העסקיות והטכנולוגיות של מחב"א





הרצאות פתיחה

אורי בז'רנו

מומחה לשיווק דיגיטלי
ואמן AI, Let's AI



בן חקלאי

סמנכ"ל טכנולוגיות
לאומיות, מיקרוסופט



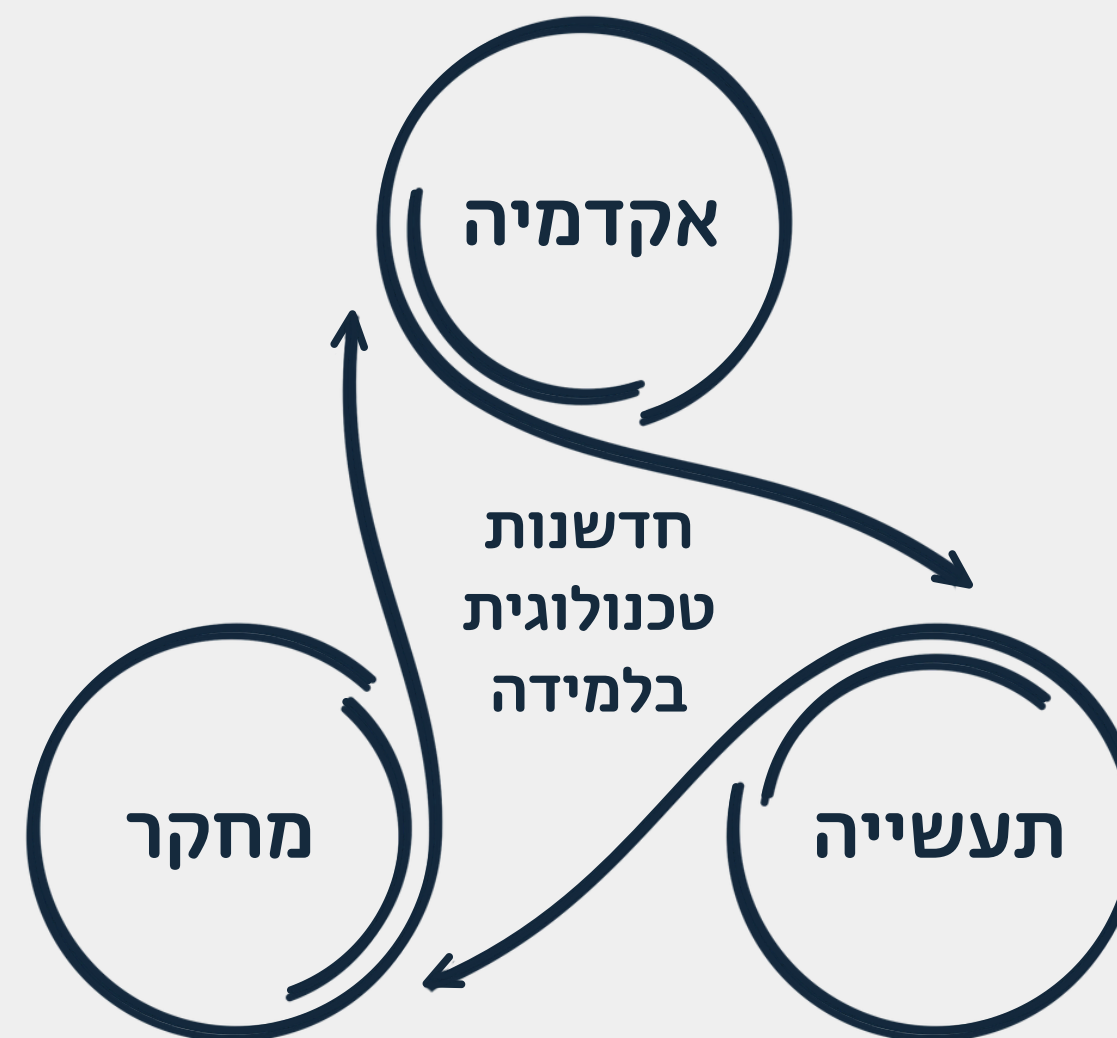
הפסקה קפה





אקדמי - טק

אירוע חשיפה של חדשנות טכנולוגית בלמידה
בעידן AI



אונ' ת"א

09:00 - 15:00

16.2.26

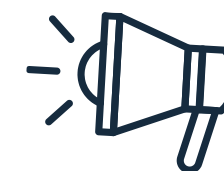
יום שני

אקדמי-טק

תוכנית אקדמי-טק של מיט"ל



קול קורא לחברות טכנולוגיות בתחום הוראה ולמידה
מיט"ל יוצאת במיזם לשת"פ בין חברות טכנולוגיות
חדשניות ובין מוסדות להשכלה גבוהה - אקדמי-טק



הערכה ומדידת
למידה

למידה מותאמת
אישית

למידה היברידית
ומקוונת

ייעול תהליכי
עבודה

פתרונות וידאו
ומולטימדיה

למידה
אינטראקטיבית

אקדמי-טק

מוצר ברמת
MVP ומעלה

בשלות
טכנולוגית

חברה
ישראלית

5 חברות עלו
לשלב הפיילוט

יכולת
אינטגרציה עם
מערכות LMS

עמידה בתקני
אבטחת מידע
והגנת פרטיות

יכולת הדגמה
בסביבה
אמיתית

15 חברות עברו
לשלב השיפוט

יציבות עסקית

תמיכה מלאה
ב-RTL

עמידה
בעומסים

31 חברות

קריטריונים לזכייה

חדשנות ושיפור
הוראה ולמידה
בהשכלה גבוהה

התאמה למגוון
דיסציפלינות
ותחומי תוכן
באקדמיה

היתכנות ליצירת
פיילוט והרחבה
במוסד

הטמעה פשוטה
ומהירה במוסד

אפשרויות ניהול
מלא על ידי המרצה

בשלות טכנולוגית
עם אפשרות
להתאמה, פיתוח
ושיפור בעקבות
הפיילוט

פיילוט



תמיכה כספית עבור יישום
הפיילוט במוסד

שימוש בתשתיות טכנולוגיות
וארגוניות של מיט"ל - מחב"א

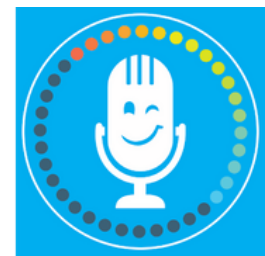
ליווי מנטורים של
צוות מיט"ל ומיקרוסופט

מחקר והערכה של הפרויקט על
ידי צוות המחקר של מיט"ל

תשתיות ענן [Azure], תמיכה
וטוקנים

שיתוף קהילה
אקדמיה-תעשייה

אקדמי-טק



יריד חדשנות טכנולוגית בלמידה - הכרות וחיבורים



• התעניינות מוסדות אקדמיים
בפתרונות עבור פיילוט

• שאלות לפאנל

[HTTPS://WKF.MS/4TDV2L3](https://wkf.ms/4tdv2l3)

טכנולוגיה

 StudyWise

אורי נוריאלי
מייסד ומנכ"ל

 slice

שחר טביב
מייסד ומנכ"ל

אקדמיה



ד"ר יעל לין
אחראית פדגוגיה
דיגיטלית



אסתי לוי
מנהלת היחידה
להוראת מתוקשבת

תעשייה

גדי גנון
מנהל AI הראשי
של בנק הפועלים



בנק הפועלים

13:30 - 14:30

פאנל מומחים - אתגרים בהטמעה של
טכנולוגיה באקדמיה
(בהנחיית נילי אבינון)

פאנל מומחים

אתגרים בהטמעה של טכנולוגיה באקדמיה

טכנולוגיה



אורי נוריאלי
מייסד ומנכ"ל



שחר טביב
מייסד ומנכ"ל

אקדמיה



ד"ר יעל לין
אחראית פדגוגיה
דיגיטלית



אסתי לוי
מנהלת היחידה
להוראת מתקשבת

תעשייה

גדי גנון
מנהל AI הראשי של
בנק הפועלים



בנק הפועלים